

HAUSPROSPEKT

Ein Service von meinefewo.de - Ferienwohnungen und Ferienhäuser in Deutschland



Beschreibung unter <https://www.meinefewo.de/ferienwohnung-32171.htm>

Ferienwohnung Eggerichs Wilhelmshaven

26384 Wilhelmshaven-Innenstadt, Jadebusen

Verleben Sie ein paar Tage in unserer schönen Ferienwohnung im Herzen von Wilhelmshaven. Gemütlichkeit wird bei uns groß geschrieben. Alles ist liebevoll eingerichtet, da wir selber dort auch gerne Urlaub machen. Die Stadtwohnung liegt in Tonndeich an einem großen Parkplatz, Gebühren für das Parken werden nicht berechnet. Die Ferienwohnung liegt in einem ruhigen 12-Familienhaus im Erdgeschoß. Alle Geschäfte, Ärzte etc. sind unmittelbar zu erreichen.

Zwei Fahrräder stehen Ihnen im Fahrradkeller unentgeltlich zur Verfügung. (Keine Garantie für Funktionstüchtigkeit).

Die Waschmaschine im Waschkeller kann ohne Kosten für Sie benutzt werden.

Die Wohnung besteht aus 2 großen Zimmern, Küche, Bad und einer großen Loggia, auf der Sie im Sommer schöne Gartenmöbel vorfinden.

WLAN steht Ihnen kostenfrei zur Verfügung. Kabelfernsehen gehört selbstverständlich auch zum Service.

Bettwäsche, sowie Handtücher bitten wir mitzubringen.

Sollten Sie dennoch etwas vermissen, sind wir gerne bemüht, Ihre Wünsche zu erfüllen.

Bei Interesse wenden Sie sich bitte telefonisch oder per eMail an uns.

Auf einen Blick

Max. 4 Personen

53 qm Wohnfläche

1 Schlafzimmer

1 Wohn-/Schlafzimmer

1 Bad

Schlafplätze

1 Doppelbett (160x200)

2 Schlafsofas (120x200)

Eigenschaften

Nichtraucher, Haustiere nicht erlaubt

Wohnen und Leben

Heizung/Zentralheizung, Fernseher, Flachbildfernseher, Kabel-TV, Blue-Ray-Player, DVD-Player, HiFi-Anlage, Radio, CD-Player, Internet LAN (Kabel), Internet WLAN

Kochen und Essen

Gasherd, Backofen, Kühlschrank, Gefrierfach, Kaffeemaschine Filter, Kaffeemaschine Pad/Kapsel, Wasserkocher, Toaster, Eierkocher, Esstisch/Essecke, Geschirr,

HAUSPROSPEKT

Ein Service von meinefewo.de - Ferienwohnungen und Ferienhäuser in Deutschland



Geschirrhandtücher

Bad und Sanitär

Dusche, Waschbecken, Spiegel, Kosmetikspiegel, Haartrockner, WC

Haushaltshilfen

Bügelbrett, Bügeleisen, Staubsauger, Waschmaschine, Wäscheständer, Putzmittel

Fuhrpark

PKW-Stellplatz, Fahrradunterstand, Fahrräder

Im Grünen

Loggia, Gartenmöbel

Sicherheit

Rauchmelder

Entfernungen

Ortsmitte 1.0 km, Bäcker 0.5 km, Supermarkt 0.5 km, Restaurant 0.3 km, Arzt 0.1 km, Apotheke 0.1 km, Tankstelle 1.0 km, Autobahn 5.0 km, Bahnhof 2.0 km, Bushaltestelle 0.2 km

Die Ferienregion Jadebusen

Von Wilhelmshaven aus erreichen Sie mit dem Auto schnell die Küstenbadeorte, z. B. Hooksiel, Schillig, Dangast. Nach Wangerooge ist es über die Fähre Harlesiel nur ein Katzensprung. Viele schöne Orte in Friesland/Ostfriesland wie z. B. Jever, Aurich, Leer erreichen Sie mit dem Auto in kurzer Zeit.

In ca. 1 Stunde erreichen Sie Bremerhaven mit tollen Museen wie dem Deutschen Schifffahrtsmuseum, dem Auswandererhaus, dem Klimahaus oder dem Zoo am Meer. In unserer Ferienwohnung finden Sie viele weitere Hinweise für Aktivitäten in- und um Wilhelmshaven.

Die ausführliche Beschreibung dieser Ferienunterkunft mit Standortkarte, aktuellen Preisen und Saisonzeiten finden Sie unter

<https://www.meinefewo.de/ferienwohnung-32171.htm>

Kontakt zum Vermieter

Familie Eggerichs

Telefon: +49 4959 9396939

Mobil: +49 177 6256608

E-Mail: heiko.eggerichs@t-online.de

HAUSPROSPEKT

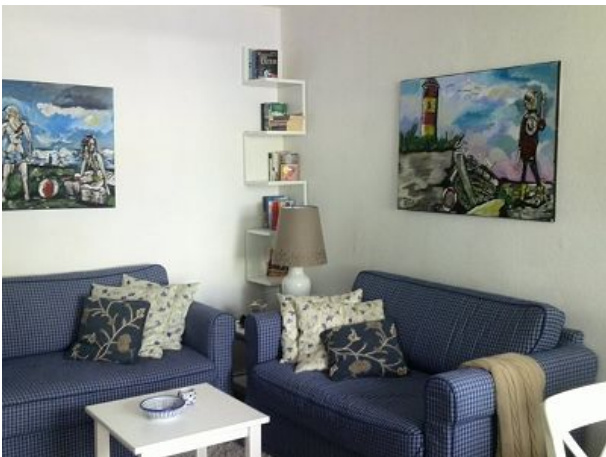
Ein Service von meinefewo.de - Ferienwohnungen und Ferienhäuser in Deutschland



Wohnzimmer



Außenansicht



Wohnzimmer



Wohnzimmer



Schlafzimmer



Schlafzimmer

HAUSPROSPEKT

Ein Service von meinefewo.de - Ferienwohnungen und Ferienhäuser in Deutschland



Fahrräder keine Garantie für Funktion